



HECACONS

Health Care Consulting

Integrierte Versorgung am Praxisbeispiel Thurvita

**Präsentation Anlass Spitex Solothurn
Solothurn, 27. August 2024**



1. Vorstellung
2. Eckdaten Thurvita
3. Leitgedanken und Leistungspalette
4. Finanzierung integrierte Versorgung
5. Zuhause – ein Leben lang
6. Pflegeheim – quo vadis?
7. Erfolgsfaktoren und Herausforderungen

Steckbrief Thurvita AG

- 5 Pflegeheime und eine Spitex unter demselben Dach
- 720 Spitex-Kunden und 230 Bewohnende
- 400 Mitarbeitende
- 34 Mio. Umsatz
- Gemeinnützige Aktiengesellschaft im Besitz von 3 Trägergemeinden
- Integrierte Versorgung aus einer Hand

Gelebte integrierte Versorgung in der Praxis

Leitgedanken für Ausgestaltung Leistungspalette

- Kunde bestimmt Hilfeleistungen
- Alter ist keine Krankheit
- Selbstbestimmung und Teilhabe
- Alles aus einer Hand
- Organisation entsteht aus Dienstleistungen

Integrierte Leistungspalette

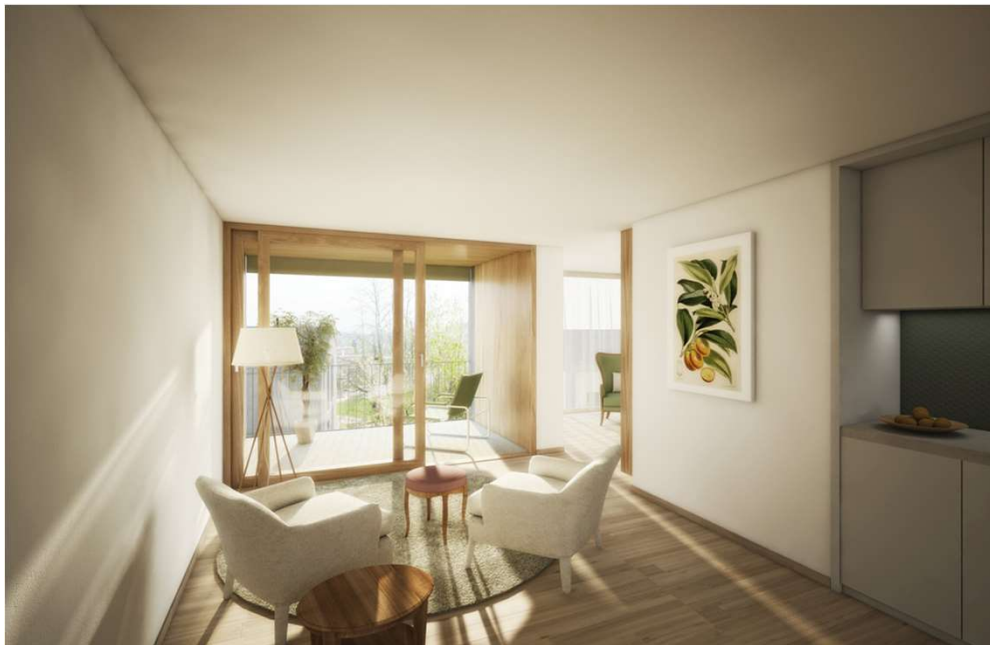


Der Schlüssel zum Erfolg:

Neue Finanzierungsquellen finden und bestehende Bausteine neu zusammensetzen



Aspekt Betreutes Wohnen – Zuhause in der Alterswohnung



Aspekt Betreutes Wohnen - Quartierzentrum City » Wohnen mitten im Leben»

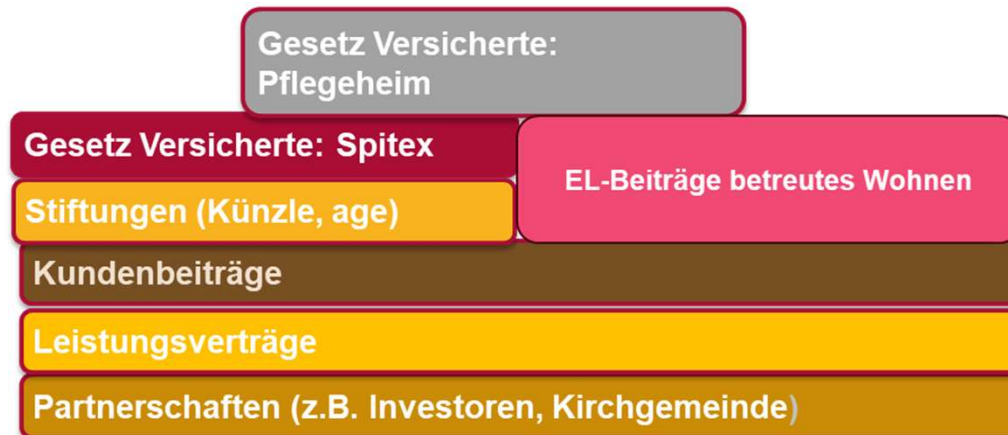


Schlüsselemente des Betreuten Wohnens

- Alt werden - da wo das Leben stattfindet.
- Selbstbestimmtes Leben und Wohnen in Alterswohnungen
- Aus dem umfassenden Dienstleistungsangebot kauft der Mieter, was er will.
- Sicherheit – Jeden Tag und jede Nacht.
- **Schwerer Pflegebedarf? Das Heim kommt in die Wohnung.**
- Ein Zuhause – bis ans Lebensende.
- Selbstgestimmt zu Hause für jeden Geldbeutel.

Finanzierungsquellen am Beispiel Betreutes Wohnen

Ein Puzzle das funktioniert



Zukunft Pflegeheim - Spezialisierung als Zukunftsmodell

Thurvita Rehab im Pflegeheim



Zukunft Pflegeheim - Spezialisierung als Zukunftsmodell

Kompetenzzentrum Demenz im Pflegeheim



... Erfahrungsbericht aus dem laufenden Betrieb Thurvita AG

Erfolgsfaktoren und Stolpersteine

- **Finanzierung** als Herausforderung: Gesetz kennt keine integrierte Versorgung

- **Haltung** Mitarbeitenden matchentscheidend:
 - Reha: Zielorientiert und interdisziplinär
 - Betreutes Wohnen: Spitex-Haltung als Ausgangspunkt für neue Pflegekultur
 - Demenz: Dementer Mensch bestimmt Arbeitstag

- **Unterschätzte** Kommunikation: immer wieder, nach Aussen und Innen

Herzlichen Dank für Ihre Aufmerksamkeit!

Alard du Bois-Reymond, Partner HeCaCons GmbH

HeCaCons GmbH
Rathausstrasse 5
CH-6340 Baar
info@hecacons.ch
www.hecacons.ch